



What color do you choose



Kurasikkui



島かべシリーズからカラー漆喰が誕生！
9色からお選び頂けます。

島かべカラー漆喰は・・・

自然素材漆喰に顔料を混ぜ合わせ、色むらの少ないカラー漆喰に改良しました。
9色のカラーからお選び頂き、内外壁どちらにもお使い頂けるカラー漆喰です。

◆特 長

漆喰の持つ調質や不燃などの性能があります。

工場生産で顔料と漆喰を混ぜているので色のばらつきがありません。

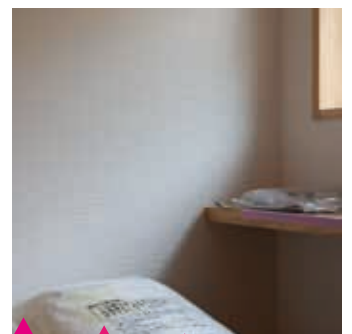
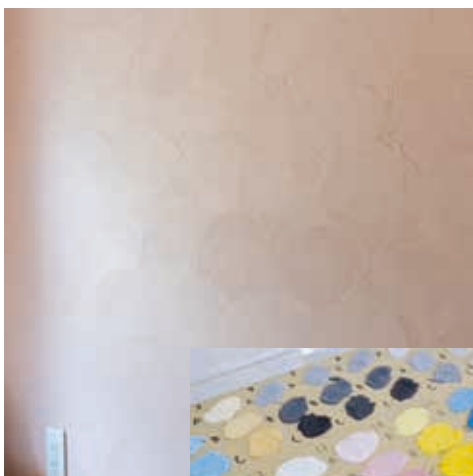
水溶けと分散性の高い顔料で色飛びが少なくなっています。

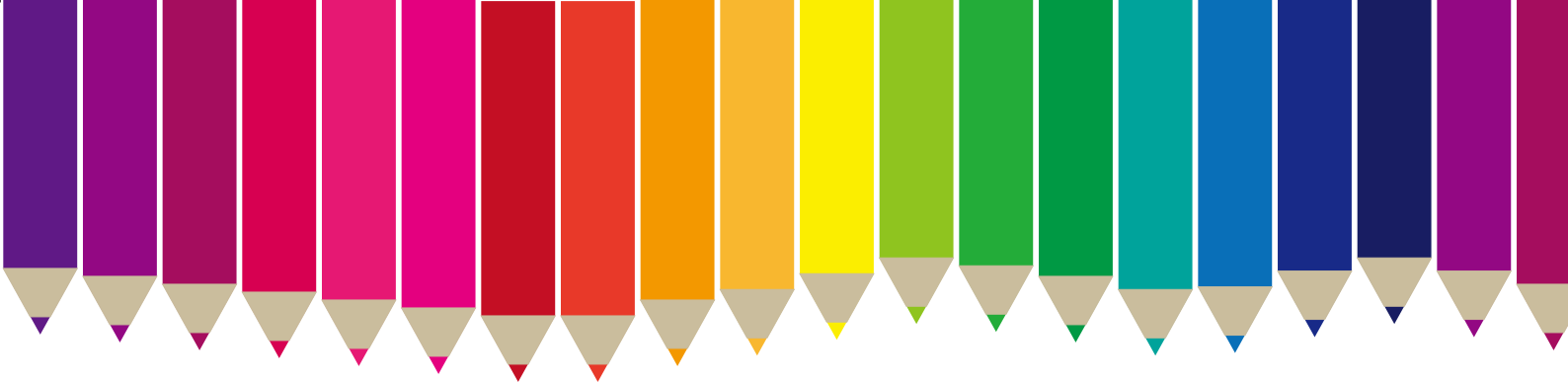
スサが短くパターン仕上げが容易にできます。



カラーには無機顔料を使用

弊社独自の分散性の良い無機顔料「壁カラー」の製造ノウハウで配合したオリジナルカラーです。
耐アルカリで変色の無い顔料を使用しております。





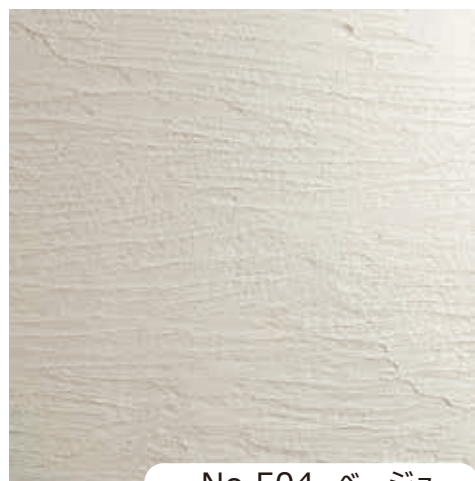
No,501 ホワイト



No,502 クリーム



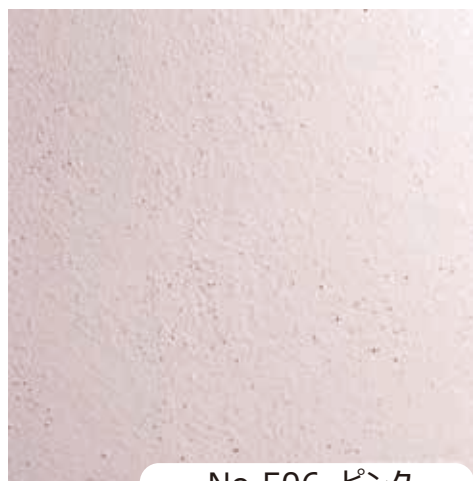
No,503 イエロー



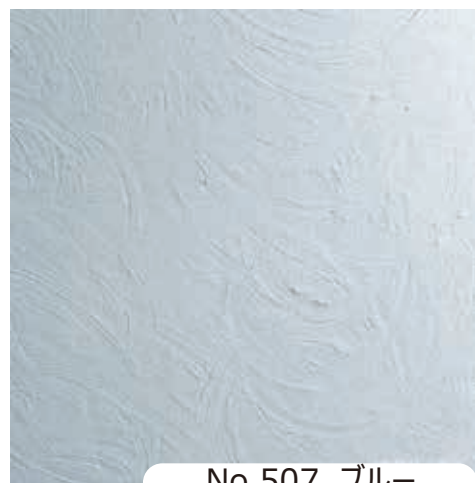
No,504 ベージュ



No,505 アイボリー



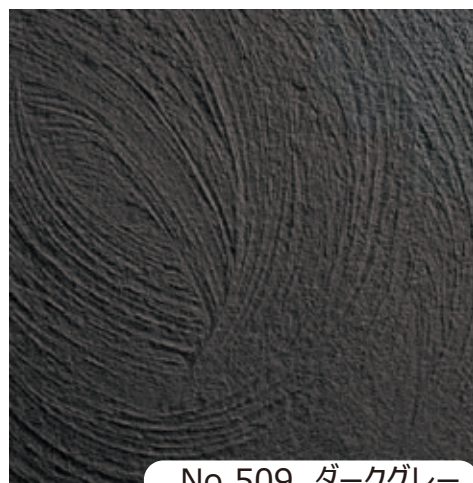
No,506 ピンク



No,507 ブルー



No,508 グレー



No,509 ダークグレー

印刷と実際の色に違いがあります。
実物見本をご請求下さいお送りします。



用 途

外壁、内壁仕上げ漆喰デザインの幅を広げるカラー漆喰

製 品 名

人気のカラーを厳選して9色展開

島かべ カラー漆喰

品 名 島かべカラー漆喰 容 量 10

使用箇所 使用道具 性 状

内装壁 鋤 粉体状

外装壁

特 長

人気のベーシックなカラーを9色準備しました。
特殊配合で、顔料の色飛びを極限まで減らしました。
カラー配合済みで混ぜやすくロットによる色ブレがありません。

使 い 方

施工要領

- ・下地材は内壁、外壁どちらにも使用できる、下地材「さっと!」をご利用下さい。
- ・ハンドミキサーを使用し、ダマにならないよう丁寧に練って下さい。
- ・外部に使用する場合は、乾燥後「島かべ撥水剤」をお使い下さい。

施工上の注意事項

- ・押さえすぎには注意してください。顔料の色飛びが発生することがあります。
- ・昼夜5℃以下での施工はお控え下さい。白華により色むらになります。
- ・色漆喰の性質上色むらになる事があります。自然素材とご理解の上ご利用下さい。
- ・外部施工の場合は、「島かべ撥水剤」で保護して下さい。
- ・撥水剤を塗布しても100%色むらを防止する事はできません。漆喰が呼吸する壁である事をご理解下さい。

本品は、練り置きができません。練った製品はその日のうちにお使い下さい！

製 品 概 要



製 品 名	島かべカラー漆喰
容 量	10 kg
施 工 面 積	8 m ²
標 準 使 用 量	1.5 mm厚 m ² =1.25 kg
加 水 量	5 0
性状・主成分	粉体・消石灰
出 荷 単 位	1袋
梱 包 単 位	1ケース 2袋入
定 価	5,950 円
m ² 設 計 価 格	
m ² / 材 料	m ² 740 円 / 材料
m ² / 材 工	m ² 3,740 円 / 材工