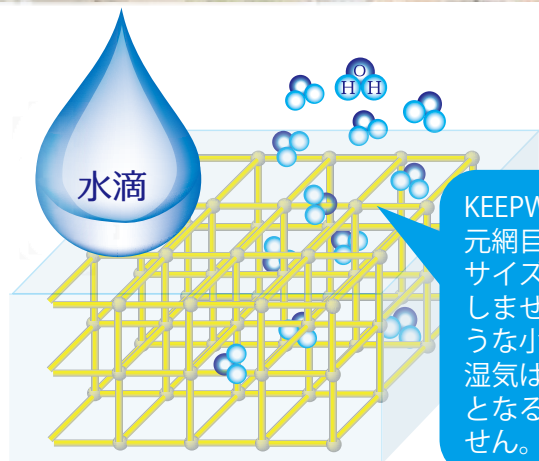


GOODBYE **ムンテ** KEEPWALL



KEEPWALL 内部で形成する3次元網目構造撥水性能は、網目のサイズが小さく水（水滴）は通じませんが、空気（水蒸気）のような小さな分子は通ります。湿気は逃がし、カビや汚れの元となる水分を壁内に侵入させません。

撥水力

KEEPWALL の特殊撥水剤は乾燥後に油のような性質になり、壁面への水の進入を防ぐことから壁面の乾燥を早くすることでカビの原因をシャットアウトし、汚れに強く、耐久性、柔軟性を向上させます。



商品概要



商品名：KEEPWALL（キープウォール）

用途：超撥水内外壁仕上げ材

容量：約 17kg

【上塗り材主材 13 kg 配合材 1.5kg 下塗り材約 2.5 kgセット】

標準施工面積：10 m²

標準塗り厚：下塗り 0.5 mm 【ローラー塗り】

上塗り 1 mm 【鋸塗り】

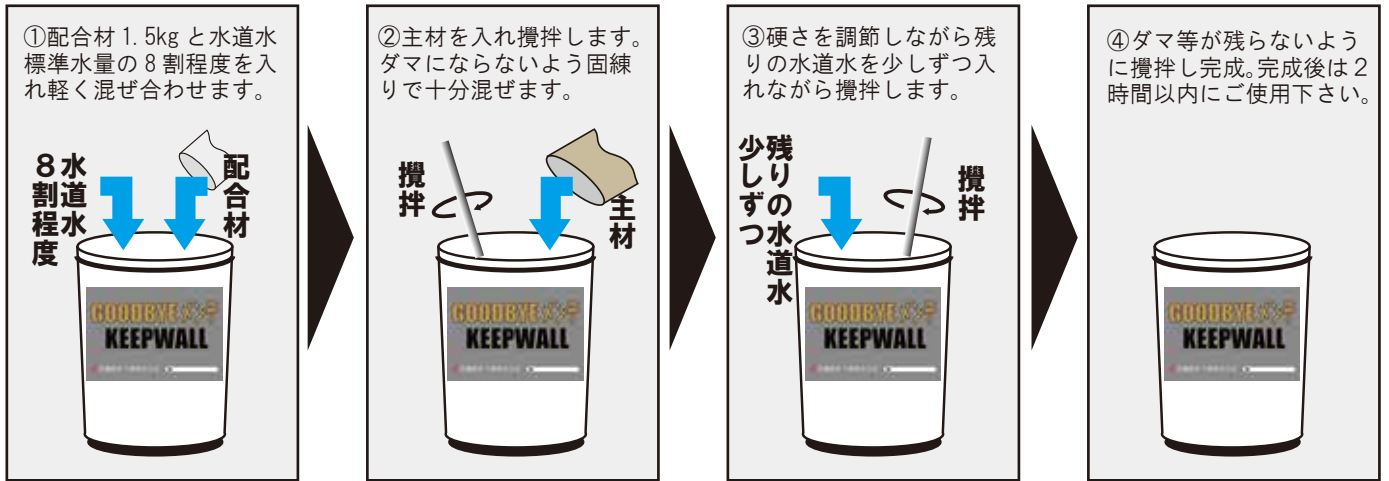
上塗り標準加水量：3 リットル【水道水】

※下塗り材は原液のままお使いください。

設計価格（定価）：12,000 円

KEEPWALL 施工要領

混 連

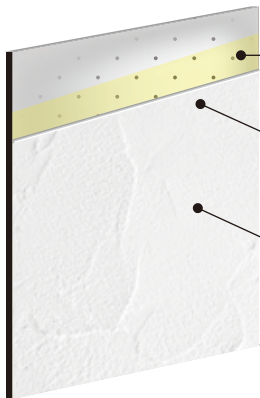


■ 混連に関する注意事項

※ 混練水には必ず水道水をご使用下さい。夏場の水道水の高温にご注意下さい。

※ 一度に混練水（水道水）を入れず、8割程度（2.4kg）で固練りし、その後硬さを調節して下さい。

施工手順



① 下地の確認

モルタルは、通常のラスモルタル仕様に従い、必ず全面ネット張りで亀裂が起こらないようにして下さい。

② 下地処理

セット品の「ローラー塗り 下塗り材」を原液で全面に塗布し、完全乾燥を行います。（塗布後半日程度）

③ KEEPWALL 上塗り

下地が完全に乾いたことを確認し、1mm 程度で塗り付けて下さい。パターンを付ける場合は、塗り付けと同時に行って下さい。2度塗りする場合は、追い掛けず翌日に行ってください。

比較的乾燥時間が早いため、塗り継ぎ時間に注意して下さい。

大壁施工の場合、途中での乾燥させた塗り継ぎ部分は目立ちます。人工を増やすかパターンによるデザインを検討し、塗り継ぎを出さないよう面で仕上げて下さい。

KEEPWALL はフラットな仕上にする事は出来ません。



注意事項

- 施工前に試験塗りを行い、施工性・乾燥具合を確認して下さい。
- 下地の浮き・亀裂・劣化状況を確認してから施工を行ってください。
- 気温 5℃以下の施工はやめて下さい。
- 下地の不陸調整に 3mm 以上塗る場合は、翌日以降 2 回塗りを行ってください。
- 施工後夏場 24 時間、冬場 48 時間以上雨等の養生を行ってください。
- 猛暑や強風での施工は、十分に養生を行い急激な乾燥にご注意下さい。
- ご使用时、水以外の骨材や糊等の混入は行わないで下さい。

近畿壁材工業株式会社

〒656-1521

兵庫県淡路市多賀 2150

検索 近畿壁材

☎ 0799-85-1147 ☎ 0799-85-2030

営業時間午前 8:00 ~ 午後 5:00 まで (24 時間受付中!)

Mail: info@kinkikabezai.com

URL: <https://www.kinkikabezai.com/>



YouTube 動画で確認できます



<https://www.facebook.com/walljapan>
フェイスブックでも最新情報発信中!
ご希望のお客様は「いいね!」をお願いします。