

リライム専用下地処理材【リライムベース】

ローラーで塗れる下地材 **リライムベース**



リライムの付着力と施工性を向上させる下地処理材！



モルタル・コンクリート・古い漆喰壁などへのリライム施工の下地処理にお使い下さい。ローラー刷毛等で施工でき、乾燥後は白くなるので下地の汚れなどの隠蔽にも役立ちます。下地への付着力を向上させ、水引きやアクを止めます。リライムを施工する下地処理にご使用下さい。

規格・容量	3kg
塗り厚	ローラー塗り
塗布面積	約 12㎡
梱包単位	1ケース6袋入
出荷単位	1袋より出荷
主原料	透湿水性樹脂
性状・材質	液体

漆喰用着色剤【壁カラー】



漆喰に使える顔料 **壁カラー**

塗り壁用の着色剤です。リライムのカラーではありません。

基本色 5色



壁カラー（基本色）は、黒・白・赤・青・黄の原色5色のラインナップ。配合することで様々な色を作るのにご使用下さい。

カラーラインナップは5色
基本3原色と黒白を準備致しました。使いやすい500gジップバック入り。



商品名	壁カラー基本色
容量	500g/袋
荷姿	1ケース/20袋
カラー5色	赤・青・黄・黒・白

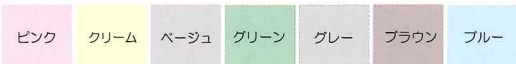
1袋から出荷致します。

オリジナル色 7色



壁カラー（オリジナル色）は、パステルカラーを中心に7色のラインナップ。

カラーラインナップは7色
漆喰主材4kgに2%~5%（重量比）混入で淡いパステル調の色彩になるように設定致しました。



商品名	壁カラーオリジナル色
容量	100g/袋
荷姿	1ケース/10袋
カラー計7色	ピンク/クリーム/ベージュ/グリーン/グレー/ブラウン/ブルー

1袋から出荷致します。

お問い合わせ

近畿壁材工業株式会社

☎ 0799-85-1147
☎ 0799-85-2030 (24時間受付中！)
営業時間午前8:00~午後5:00まで
✉ info@kinkikabezai.com
〒656-1521
兵庫県淡路市多賀 2150



日本の塗り壁プロジェクト Wall Japan 土と漆喰を通じ伝統と革新

http://www.kinkikabezai.com

検索 近畿壁材



https://www.facebook.com/walljapan
フェイスブックでも最新情報発信中！
ご希望のお色様は「いいね！」をお願いします。
近畿壁材 いいね！

汚れに強いVパターンしゅくい壁



品名：リライム
容量：主材 12kg 配合材 800g
荷姿：1セットケース入
施工面積：0.8mm厚/約 12㎡
施工箇所：外壁（珪塗り）
性状：粉体
標準水量：5.5kg



ReLime リライム



従来の漆喰に撥水性能をプラスしました

リライムは、今までのしっくい壁の欠点でもある「雨水などの吸水」によるカビなどの発生を抑制するため、撥水材を入れ表面の撥水性能を高めたハイブリットなしっくい壁です。

しっくい壁は、不燃材料です。

石灰岩から生まれたしっくい壁は空気中の二酸化炭素を吸収して硬化し、時間をかけて石灰岩に戻ります。石灰岩になる事で燃えず火災での有毒ガスなどの発生もありません。

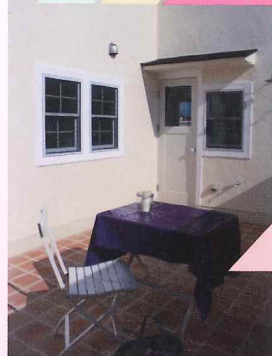


しっくいは、壁作業性が良好です。

鍍波を消すフラット仕上げから、洋風のパターン仕上げなどが行えます。外壁の通気モルタル下地などにストレス無く塗り付け、パターンを付ける事が出来ます。樹脂系材料では難しい大壁の塗り継ぎも容易です。



豊富なデザインやカラーが出来ます。



しっくい塗り壁の特長でもある自由なデザイン（パターン）と顔料を入れることで着色も可能です。
※しっくい壁に顔料を入れると色むらになる場合があります。

抗菌剤をプラスしました。

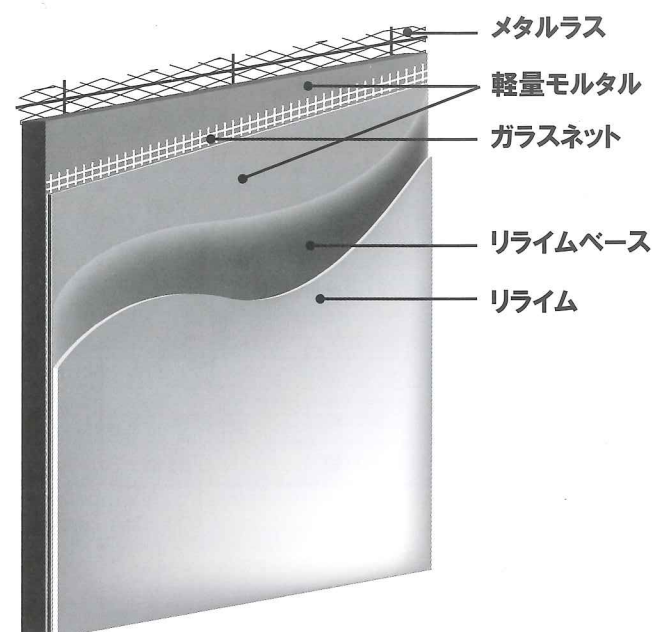
カビなどの発生を抑制する「抗菌剤」を配合しました。

施工要領

配合材 800g と水 4.5kg 入れ軽く攪拌した後、主材 12kg をバケツに入れハンドミキサーで練ります。固練りでダマを潰した後残り 1L の水を少しずつ入れ硬さを調節して下さい。



外部：ラスモルタルへの施工例



ラスモルタル下地

リライムはしっくい硬く弾力がありません。下地の亀裂や反りなどが無いよう強固な下地にする必要があります。亀裂が発生しないよう各モルタルメーカーの仕様に従い全面ネットなどで亀裂対策を行って下さい。(16mm以上)
またモルタル施工後の乾燥期間を十分設け完全乾燥して下さい。(7日以上)

①リライムベース

乾燥したモルタル下地に専用の「リライムベース」を刷毛、ローラー等で塗布します。

②リライム上塗り

リライムベース乾燥後、リライムを塗り付けます。模様仕上げの場合は塗り付け後、木鏝等で模様付けを行います。

施工上の注意

～下地の注意事項～

- ◇モルタル下地は、ラスモルタルを推奨しております。ラスカットパネル、構造用合板、サイディングボード下地などへの樹脂モルタル塗り下地には亀裂が発生する場合があります。
- ◇ラスモルタル下地は、各メーカーの仕様に従い 16mm以上塗り全面ネットを伏せこんで下さい。
- ◇コンクリート下地や古い漆喰の塗替え下地は、リライムベースを塗布し完全乾燥して下さい。

～施工方法の注意事項～

- ◇着色する場合は、専用の壁カラーをご使用下さい。冬場の施工は白華による色むらの原因になりますのでご注意ください。外部への使用は雨などによる2次白華する場合があります。
(※注：外部へのカラーは、長期的に必ず白華する為 白を推奨します。)
- ◇厚塗り及び砂しっくい仕上げにする場合は、寒水石をご使用ください。
- ◇記載の施工要領は、亀裂等施工を保障するものではありません。ご不明な点はお気軽にお問い合わせ下さい

注意事項

- しっくい壁は、強アルカリ性の物質です。眼や口に入らないよう注意し、手に付いた場合はすぐに洗い流して下さい。施工は、適切な保護具を身に付けて下さい。
- 冬季（昼夜気温 5℃）以下になる環境では使用しないで下さい。
- 寒い時期での着色は、色むらの原因になりますのでご注意ください。
- 窓ガラス、サッシ、木部などに付着しないように注意し養生して下さい。
- 残った材料や洗い水等は、各自自治体が指定する産業廃棄物で適切に処分して下さい。
- その他取扱いについては SDS をご確認ください。
- この施工要領書は、すべての状況において施工を保障するものではありません。サンプル等をご利用頂き、試験施工を行って下さい。

